



CHARTE GRAPHIQUE de la SAMC

Camille Gaillard, H lie Deschamps (TP3) & Lucie Manzoni (TP4)

-- SOMMAIRE --

1 Logotype

2 Couleurs du logotype

3 Variantes du logotype

4 Zones d'exclusions

5 Univers typographique

6 Flyer & carte d'adhérent

7 Facebook

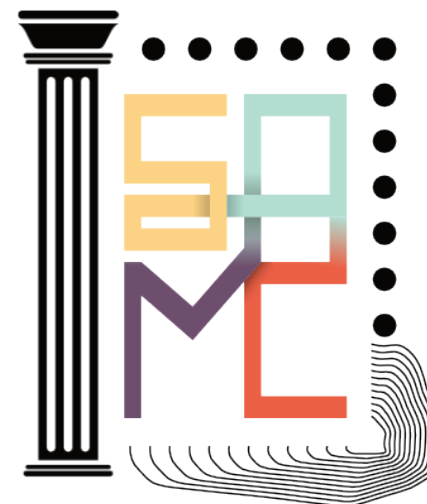
1 Logotype



**Société
des Amis du
Musée Crozatier**

Le Puy-en-Velay

Version abrégée



32 x 32



16 x 16



EXPLICATIONS

Logo

Le contour est censé représenter un cadre par un décor symbolisant des périodes artistiques et historiques majeures. Il est composé de :

- une colone toscane : symbolisant l'antiquité
- des cercles rappelant des vis et la répétition : symbolisant la révolution industrielle et l'art industriel qui se sert du côté circulaire des pièces de monnaies
- des vagues : symbolisant l'art moderne (art nouveau, futurisme, expressionisme abstrait...)

Les lettres proposent un chemin de déambulation permettant de passer d'une salle à une autre (lettre à une autre). Cela rappelle aussi que la SAMC aide le musée ainsi qu'une randonnée, activité que propose la SAMC.

Couleurs des supports

Les 4 couleurs utilisées sur les supports représentent les 4 galeries du musée (utilisées sur les murs de ces dernières) :

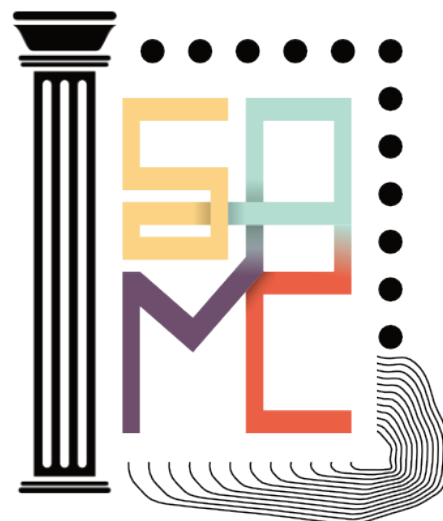
- Galerie historique (**jaune**)
- Galerie des Beaux-Arts (**cyan**)
- Galerie du Velay (**mauve**)
- Galerie des sciences (**rouge**)

Fonts

Pour aller avec le logo, flyer et carte adhérent, deux typographies sont utilisées :

- pour les paragraphes et les textes de corps, Century Gothic (créé en 1991 par Monotype Imaging). Elle se caractérise par ses arrondis. Elle est aussi très utilisée aujourd'hui car plus économe en encre que la plupart des autres polices de caractères (c'est dû à la finesse des caractères bas de casse). Elle rappelle une certaine modernité
- pour les titres Delruda . Une typographie créée par Hélié DESCHAMPS selon les lettres du logo, cette police très géométrique avec Century Gothic, qui est bien plus arrondie et large.

2 Couleurs du logotype

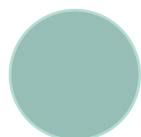


**Société
des Amis du
Musée Crozatier**

Le Puy-en-Velay



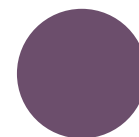
#000000
C0 J0 M0 N100



#b2ffcc
C30 J0 M20 N17



#fcd470
C0 M16 J55 N1



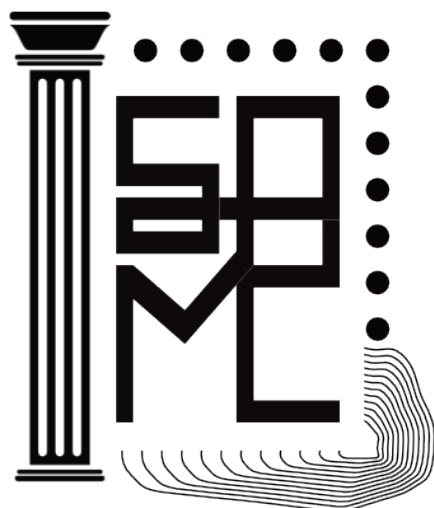
#380073
C25 M50 J2 N53



#f73d3d
C0 M73 J73 N3

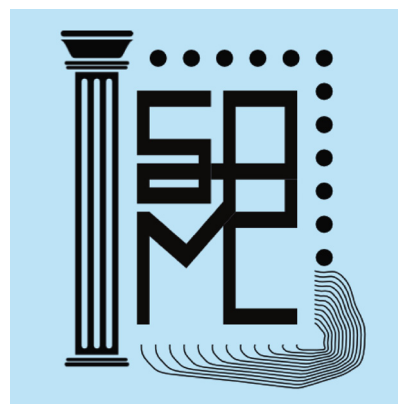
3 Variantes du logotype

Noir et blanc



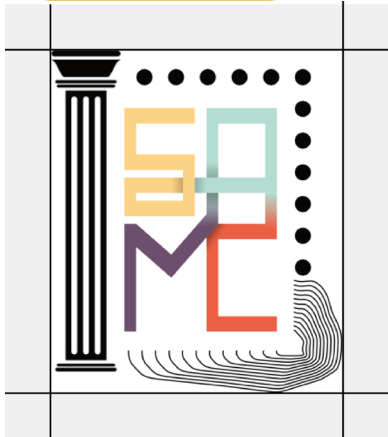
#000000
CO JO MO N100

Uni sur fond couleur



4 Zones d'exclusions

zones respectées



Tur? Qui apid qui dolesci volorem vollorem qui quatet fuga. Non ratisti scipient.



Tur? Qui apid qui dolesci volorem vollorem qui quatet fuga. Non ratisti scipient.



Tur? Qui apid qui dolesci volorem vollorem qui quatet fuga. Non ratisti scipient. Doluptat qui berum cus nus etur rest.



Tur? Qui apid qui dolesci volorem vollorem qui quatet fuga. Non ratisti scipient. Doluptat qui berum cus nus etur rest.

5 Univers typographique



**Société
des Amis du
Musée Crozatier**

Le Puy-en-Velay

Century Gothic

A B C D E F G H I J K L M N O P Q R S T
U V W X Y Z

a b c d e f g h i j k l m n o p q r s t u v
w x y z

0 1 2 3 4 5 6 7 8 9

DELTAURA

A B C D E F G H I J
K L M N O P Q R S T U
V W X Y Z

0 1 2 3 4 5 6 7 8 9

6 Flyer & carte d'adhérent

QU'EST-CE QUE C'EST ?

La SAMC, Société des Amis du Musée Crozatier fédèrent autour d'elle les passionnés ou amateurs d'Art mais aussi toutes les personnes curieuses de découvrir les riches collections du musée Crozatier.

Tradition
Sur les collections encyclopédiques du musée

Modernité
Un élan nouveau pour accompagner le musée

SON HISTOIRE

1986 : Création par Jean René Mestre

1996 : Robert Séguy est nommé président

Depuis 2001, la SAMC organise un concours scolaire

2008 : Nouvelle présidente Joëlle Garnier

ACTIVITES

- Echappées culturelles : voyages culturels
- Randonnées patrimoine, Art ou géologie
- Projections de films
- Repas conférences
- Organisation de cycles cinéma avec présentation et débat

- Participation aux événements culturels de la ville du Puy en Velay
- Visites d'ateliers d'artistes
- Organisation d'expositions
- Publications et vente d'ouvrages en lien avec le musée ou l'association

SES MISSIONS

Ambassadrice du Musée

Médiatrice entre les visiteurs et les collectivités

Créatrice de convivialité autour d'activités culturelles et pédagogiques

PRIX

- Adhésion individuelle 20 €
- Adhésion couple 30 €
- Adhésion étudiant ou demandeur d'emploi 10 €

HORAIRES

- Lundi : 11h - 18h
- Mardi : 11h - 18h
- Mercredi : 11h - 18h
- Judi : 11h - 18h
- Vendredi : 11h - 18h
- Samedi : 11h - 18h
- Dimanche : 11h - 18h

Musée Crozatier

2 Rue Antoine Martin
43000 Le Puy-en Velay

SAMC

Contact :

- 07 66 27 92 05
- amis.crozatier@gmail.com
- amiscrozatier.fr

Adresse :

Musée Crozatier
Jardin Henri Vinay
43000 Le Puy-en-Velay



Coupe de fruit de Marc Coville

Société des Amis du Musée Crozatier

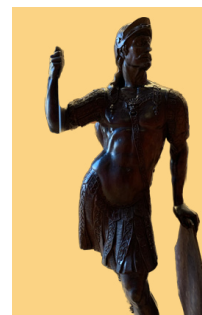
Les Soldats de la légion thébaine de Pierre Vaneau



Scène paysanne, Charles Maurin



Société des Amis du Musée Crozatier
Le Puy-en-Velay



Les soldats de la légion thébaine, Pierre Vaneau

CARTE ADHERENT 2023-2024

NOM

Prénom

Validité 1er octobre 2023 - 31 octobre 2024

SAMC
Tél 07 66 27 92 05
Adresse Jardin Henri Vinay
43000 Le Puy-en-Velay
Site internet amiscrozatier@gmail.fr
Mail amis.crozatier@gmail.com

7 Facebook

The image shows a screenshot of a Facebook profile page for the 'Société des Amis du Musée Crozatier'. The profile picture is a circular image of a man in a red robe. The cover photo is a large image of a classical marble bust of a man with a beard and a sword. The page header includes the Facebook logo, a search bar, and navigation links for Home, Create, and user avatars. Below the cover photo is a navigation menu with links for Timeline, About, Friends, Photos, Archive, and More. The main content area features a 'Create Post' section with options for Photo/Video, Live Video, and Life Event. Below this is a 'What's on your mind?' prompt with options for Photo/Video, Tag Friends, and Check in. The left sidebar contains an 'Intro' section with the text: 'La Société des Amis du Musée Crozatier organise des événements autour du musée Crozatier au Puy-en-Velay.' Below the intro are sections for 'Works at', 'Studied at', 'Went to', 'Lives in', 'From', and 'In a relationship with', with an 'Edit Details' button at the bottom. The right sidebar shows 'Posts' management options: Manage Posts, List View, and Grid View.